



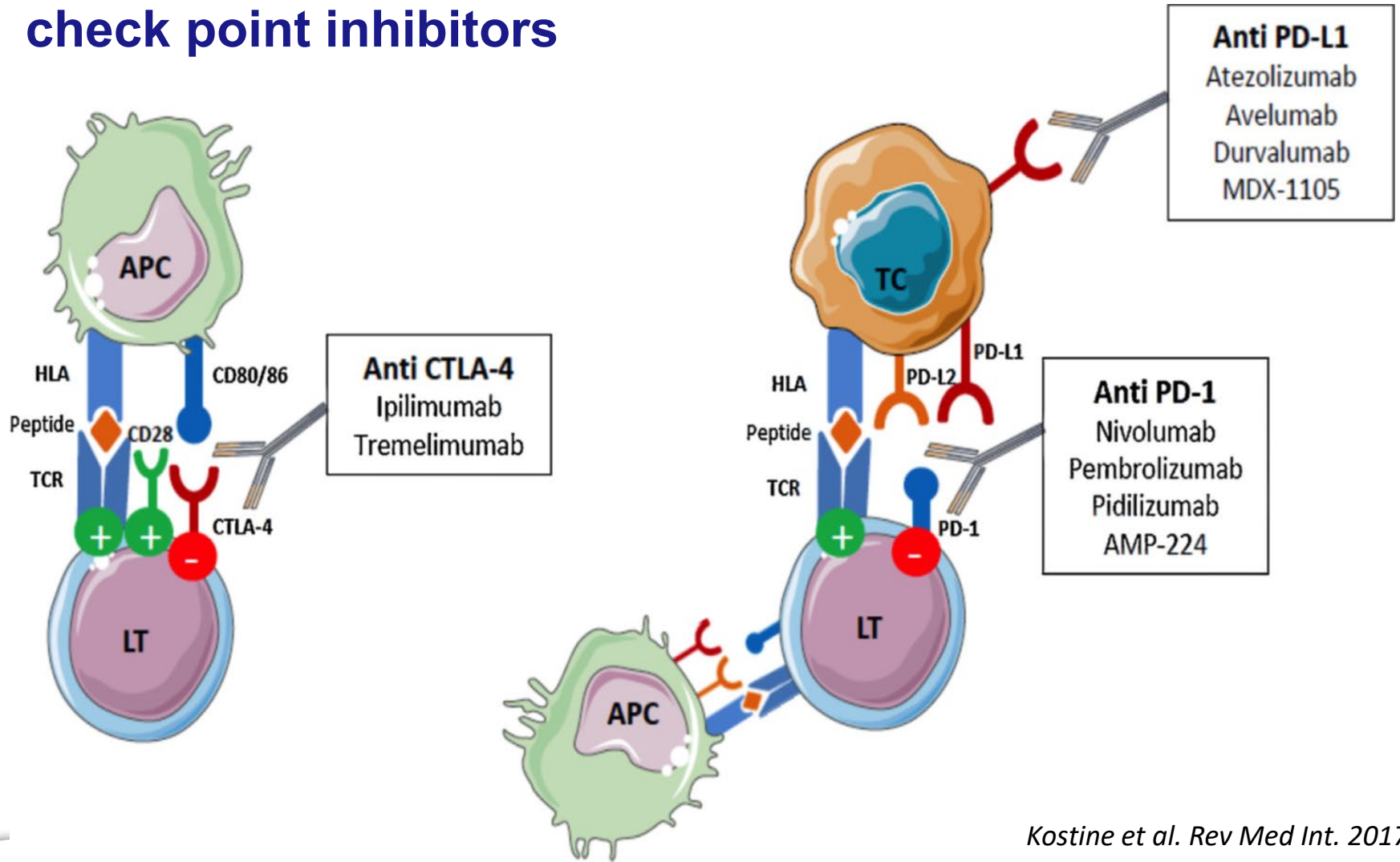
ZAPPING MEDICAL #3

**IMMUN'HELP : RÉSEAU PLURIDISCIPLINAIRE DE GESTION
DE LA TOXICITÉ DES IMMUNOTHÉRAPIES DU CANCER**

CHLOÉ STAVRIS (INTERNISTE)

MARDI 6 JUIN 2023

Mode d'action des immunothérapies : check point inhibitors



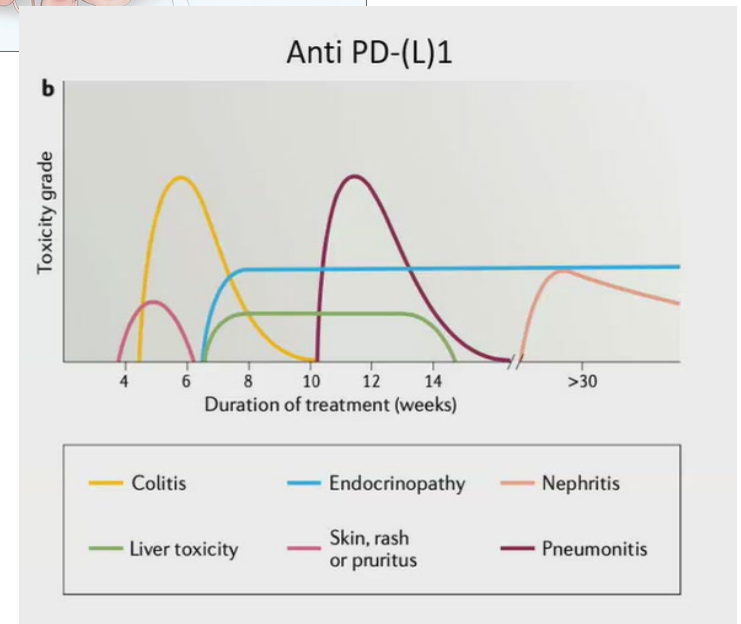
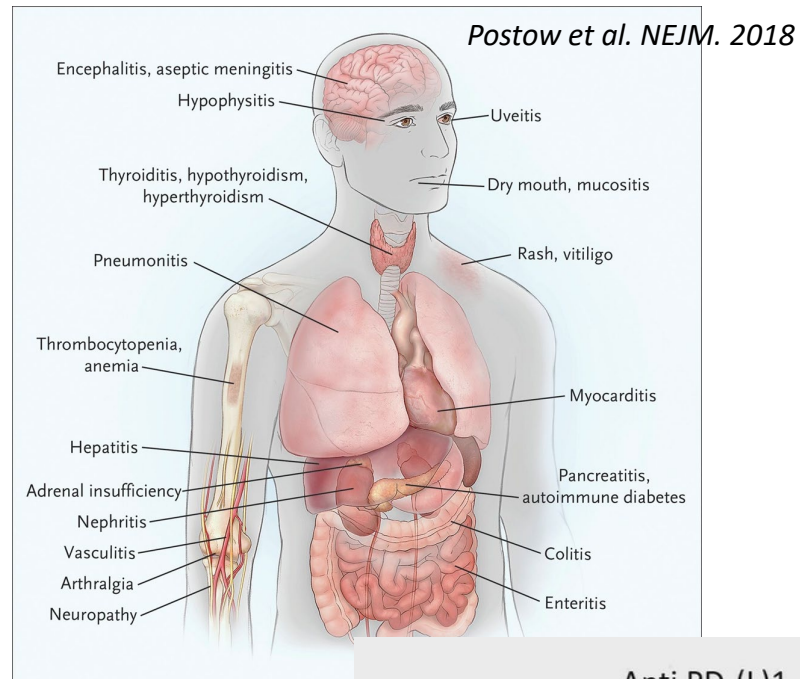
Kostine et al. Rev Med Int. 2017

↳ Pourquoi avons-nous créé le réseau IMMUN'HELP ?

- Explosion des indications et donc des prescriptions
 - Stade métastatique ou en adjuvant
 - Cancers solides (mélanome, CPNPC, urothélial, digestif, tête et cou...) et hémopathies (Hodgkin)
- Nécessité d'encadrer ces prescriptions et de prévenir et gérer les éventuels effets secondaires (*Immune Related Adverse Events irAEs*)

Les irAEs

- Hyperactivation LT
 - Auto-immunité
- Très fréquents
- Rarement graves
 - **!** Myocardites, colites
- Très variés
- Délai de survenue variable
- Diagnostics différentiels à écarter



Comment s'organise la gestion des irAEs en France ?



Gestion des toxicités induites par les inhibiteurs des points de contrôle immunitaire en oncologie : cartographie des pratiques françaises



Mis en place depuis 2015 à L'Hôpital Européen par les médecins internistes et les oncologues, **IMMUN'HELP** est un dispositif multidisciplinaire de gestion des toxicités liées aux immunothérapies dans le traitement du cancer, visant à prédire et gérer les toxicités induites pour chaque patient.



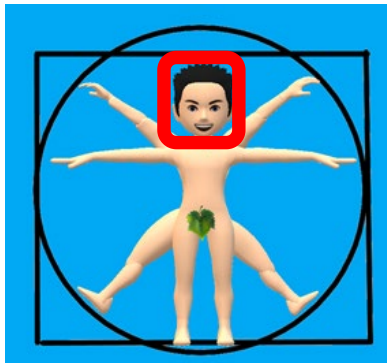
Un volet préventif

- **Evaluation pré-thérapeutique** proposée à l'ensemble des patients devant recevoir une immunothérapie
 - Identifier les patients les plus à risques de développer ces toxicités
 - Combinaison d'immunothérapies, antécédents auto-immunité
 - Eduquer les patients sur les toxicités les plus fréquentes et la conduite à tenir
- **Par qui ?**
 - l'équipe des **internistes**
 - un **pharmacien** qui pratique une conciliation médicamenteuse
 - et dans le cas de certaines combinaisons thérapeutiques, un de nos **onco-cardiologues**.

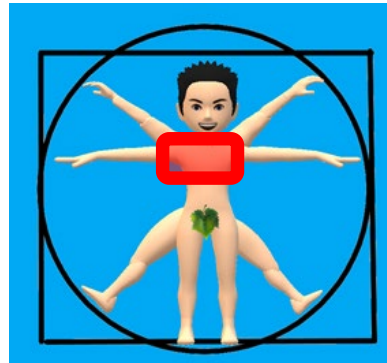


Simple comme « A.B.C.D. »

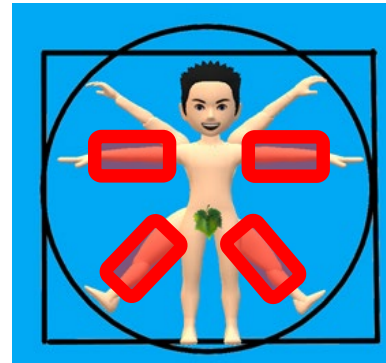
Vous recevez un traitement par immunothérapie. Comment repérer au plus tôt un possible effet secondaire ?



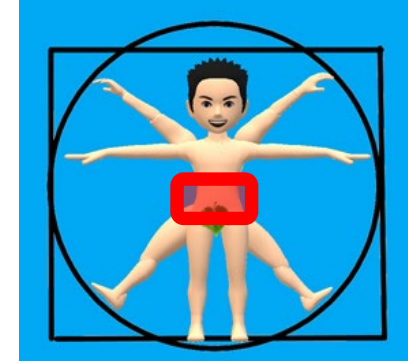
Attention régulière:
suivi biologique*, alerte#



Bronchopulmonaire:
toux, essoufflement



Cutané:
démangeaison, plaques



Digestif:
douleurs, diarrhée

*un suivi par **prises de sang régulières** contrôle votre bilan hépatique, thyroïdien, rénal et glycémique

#d'autres effets secondaires plus rares existent. Dans le doute, le bon réflexe est de **signaler à votre centre oncologique**



Rev Med Interne. 2017 Aug;38(8):513-525. DOI: [10.1016/j.revmed.2017.01.004](https://doi.org/10.1016/j.revmed.2017.01.004) Eur J Cancer. 2017 Aug;81:240-241. DOI: [10.1016/j.ejca.2017.03.017](https://doi.org/10.1016/j.ejca.2017.03.017)

Un volet préventif

- **Evaluation pré-thérapeutique** proposée à l'ensemble des patients devant recevoir une immunothérapie
 - Identifier les patients les plus à risques de développer ces toxicités
 - Combinaison d'immunothérapies, antécédents auto-immunité
 - Eduquer les patients sur les toxicités les plus fréquentes et la conduite à tenir
- **Par qui ?**
 - l'équipe des **internistes**
 - un **pharmacien** qui pratique une conciliation médicamenteuse
 - et dans le cas de certaines combinaisons thérapeutiques, un de nos **onco-cardiologues**.

Un volet curatif

1. Poser le diagnostic et évaluer le grade de sévérité
2. Choix du traitement et suspension ou non de l'immunothérapie
3. **RCP en temps réel**
 - En cas de survenue de toxicités sérieuses et/ou multiples
 - Entre oncologues référents et médecins internistes, coordonnant si nécessaire le recours à un ou des spécialistes d'organe du réseau de référents
4. Discuter de l'éventuelle **réintroduction de l'immunothérapie** après une toxicité sévère (rechallenge)

IMMUN'HELP hors Hôpital Européen

- Le dispositif IMMUN'HELP est également ouvert aux oncologues exerçant en dehors de l'Hôpital Européen et aux médecins traitants
- Via des télé-expertises sur dossier
- Et/ou l'organisation de consultations spécialisées

Les points forts d'IMMUN'HELP

- **Enrichir les connaissances** sur les irAEs des médecins de l'Hôpital Européen
 - réunions multidisciplinaires régulières
 - mise à jour des protocoles de soins
- Mettre à disposition des patients et de leurs soignants, un **réseau pluridisciplinaire d'experts** en immunothérapie et toxicités associées pour en faciliter la prise en charge
- Structurer les **programmes de recherche** permettant d'étudier les mécanismes de survenue d'effets secondaires liés aux immunothérapies

MÉDECINS INTERNISTES



Dr CHICHE



Dr STAVRIS



Dr ESCODA



Dr NARBONNE



Dr DUKAN

ENDOCRINOLOGUE

HEPATOLOGUE

RHUMATOLOGUES

GASTRO-ENTÉROLOGUES



Dr GONZALEZ



Dr CHARPIN



Dr GUINGAND



Dr PINGANNAUD



Dr JACOLOT

PNEUMOLOGUES

NEPHROLOGUE

NEUROLOGUE



Dr PEGLIASCO



Dr DI STEFANO



Dr REY



Dr CAVAILLE



Dr SUCHET

CARDIOLOGUES

DERMATOLOGUE

PHARMACIENNE



Dr ARBAULT-BITTON



Dr CAMILLERI



Dr CHEILAN



Dr GARCIA



Dr FALABREGUES

VOUS SOUHAITEZ CONTACTER LE RESEAU ?

Mail : Immuhelp@hopital-europeen.fr